

La GAZETTE

DU COMITE DES QUARTIERS DE MONTFERRAND

12, rue Saint-Antoine 63100 Clermont-Ferrand

E-mail : comite.montferrand@gmail.com

Téléphone 06 42 65 92 51

Site <http://montferrand.jimdo.com>



**Bulletin d'information
Mars 2014**

☎ URGENCES

- Samu et urgence dentaire 15
- Gendarmerie 17
- Pompiers 18
- Pharmacie de garde (7/7) 39.15
- Urgence Médecins (7/7) 36.24
- SOS violences conjugales 39.19
- Urgence Pôle Santé République 04.73.99.49.49

☎ UTILES

- Allô escroqueries 0.811.02.02.17
- SOS carte bleue volée ou perdue 0.892.68.32.08
- Médecin de garde (7/7) 04.73.44.10.00
- SOS amitié (7/7) 04.73.37.37.37
- Centre antipoison 04.72.11.69.11
- Urgence vétérinaire 04.73.14.03.62
- Mairie de Montferrand 04.73.42.60.95

Correspondants locaux journal La Montagne : Annie Frier : 06.19.59.23.15 et Bernard Ronfet : 06.70.74.15.08

EDITO : Le printemps arrive, nous avons des projets plein la tête.

Avec le Musée d'Art Roger Quilliot nous allons poursuivre les Visites Découvertes et organiser en avril une « chasse au trésor » en famille. Vous êtes invités à un grand Rallye Culturel avec l'association Lee-Voirien dans le cadre d'une manifestation d'envergure, « *Culture dans tous les sens* ».

Le Comité ouvre les « *Dimanches en Fête* » à d'autres partenaires : un repas médiéval le 13 avril avec l'association « Anditoit », un Ciné-Festival sur trois jours en avril, KINOPTIMISTE, avec l'Université Populaire et Citoyenne du Puy-de-Dôme (UPC63).

Deux Réunions Publiques, l'une médicale en mars sur « *Les troubles mentaux, ces maladies qui dérangent* » avec le Professeur LLORCA du CHU de Clermont-Ferrand, et une conférence en avril sur « *Les origines chrétiennes en Auvergne* » avec nos amis d'Il était une fois Montferrand.

Le 10 avril, l'Hôtel de Région nous accueillera pour une visite commentée exceptionnelle juste avant son ouverture. Il faudra s'inscrire vite.

Et surtout, début avril, le Comité et une dizaine de partenaires participent à la Semaine du Développement Durable. Le thème : « *Vers de nouveaux modes de consommation pour vivre mieux* ». Cinq Réunions Publiques en soirée, des expositions, une Gratiféria (ou marché gratuit), un grand repas partagé le dimanche soir... Un encart spécial de deux pages vous détaille le programme.

L'objectif du Comité, c'est de participer à la vie de Montferrand. Vous l'aviez demandé dans un grand questionnaire. Voilà notre réponse... dans l'attente de la Maison pour Tous qui devrait amplifier ce mouvement pour satisfaire les montferrandais et plus largement...

Rémy Humeau, Président.



L'ADHESION 2014, c'est 10 €. Si vous voulez soutenir l'action du Comité, renforcer son indépendance et sa neutralité, rejoignez-nous en adhérant à l'association. Retournez dès aujourd'hui ce talon au « Comité des quartiers de Montferrand, 12 rue Saint Antoine 63100 Clermont Ferrand, avec votre participation financière. Un grand Merci !

Nom.....Prénom.....

Adresse.....

Votre e-mail@..... Votre téléphone

Mon règlement pour 2014 : Je désire, en plus, faire un don de

AGENDA Mars Avril 2014

Le comité et ses partenaires vous proposent des moments festifs, de rencontre, de culture, de réflexion...

Les mercredis de 9h30 à 10h30, jusqu'à la fin juin
Salle Poly, 2 place Poly

» La Gym Pilates. Nouvelle activité de gymnastique douce «

Le Comité propose LA GYM PILATES avec une coach professionnelle : renforcement musculaire en douceur, étirements, assouplissements, le PILATES s'adresse aux hommes comme aux femmes, de tout âge et toute condition physique. Places limitées. Renseignements et inscriptions : 06.76.19.51.96



Dimanches 23 et 30 mars

ELECTIONS MUNICIPALES

Vous allez élire une nouvelle équipe municipale pour 6 ans.
Attention, posez-vous les bonnes questions et allez voter.



Mercredi 26 mars à 20h, salle Poly à Montferrand

» Réunion Publique

« Les troubles mentaux, ces maladies qui dérangent » «

Schizophrénie, troubles bipolaires, TOC, dépression, maladie d'Alzheimer ... Cette soirée médicale sera animée par le Professeur Pierre-Michel Llorca, chef de service au CHU de Clermont Ferrand. Gratuit. Renseignements 06.42.65.92.51.



Samedi 29 mars, 15h sous la Halle Poly, place Poly

» Le roller « Ça recommence ! Ouvert à tous les adhérents du Comité, munis de matériel et protections. Séance animée par Etienne et Anthony, pause goûter à 16h. GRATUIT. Renseignements 06.82.77.33.22.



Mercredi 2 avril à 15h

au musée d'art Roger Quilliot, Place Louis Deteix

» Visite découverte du musée « avec le Comité. Emilie et Julia vous présentent deux ou trois œuvres, puis après une pause café, vous entraînent dans UNE RESERVE du musée. GRATUIT. Attention nombre de places limité. Inscriptions au 04.73.24.84.86



Samedi 5 avril à 10H.

» Grand rallye culturel « proposé par l'Association LEE-VOIRIEN dans le cadre du 6ème Festival « Culture dans tous les Sens ». Eveil des sens à travers un parcours insolite dans Montferrand. Départ à 10h Place de La Fontaine à Montferrand. Ouvert à tout public. Participation 1 €. Renseignements 04.73.19.98.58 / www.culturedans tous les sens.com





Mercredi 9 avril, à 15h

au musée d'art Roger Quilliot, Place Louis Deteix

» **Chasse au trésor « La vie de château »** « ouverte aux familles avec des enfants à partir de 7 ans. Résoudre avec une carte aux trésors des énigmes cachées dans les salles du musée. GRATUIT. Attention nombre de places limité. Inscriptions au Comité 06.42.65.92.51.

Jeudi 10 avril

» **Visite exceptionnelle de l'Hôtel de Région** «

Juste avant l'ouverture aux 400 agents et au public.

Gaëlle Bompard, Ingénieure, Directrice générale adjointe chargée du Patrimoine, nous invite à découvrir les nouveaux locaux.

Visite en quatre groupes entre 16h et 20h. GRATUIT.

Inscriptions au 06.40.24.99.11. ou 06.42.65.92.51.



Dimanche 13 avril à midi, salle Poly, 2 place Poly

» **Repas médiéval** « organisé par l'Association ANDITOIT et les résidents de la Maison des Remparts. Participation : 15 € pour le repas et l'après-midi dansant.

Attention : Nombre de places limité.

Inscriptions 04.73.74.39.50. ou 07.81.31.22.33.

Mercredi 16 avril à 20h, salle Poly, 2 place Poly

» **Conférence**

« **Les origines chrétiennes de l'Auvergne** » «

proposée par l'association « Il était une fois Montferrand ». Les débuts de la civilisation judéo-chrétienne en Auvergne. Avec Georges Grimal enseignant en histoire et écrivain. GRATUIT. 04.73.23.19.29.



Vendredi 18 avril en soirée et samedi 19 / dimanche 20 avril toute la journée
Salles Poly, Ricard de Montferrand et Maison de l'Éléphant
Après 7 ans de Films Engagés, l'Université Populaire et Citoyenne du Puy-de-Dôme vous propose son nouveau festival de documentaires :

KINOPTIMISTE Cinéfestival

"Un autre monde est possibleet il est dans celui-ci"

Thèmes abordés : Agriculture respectueuse de l'environnement - jardins partagés - habitat alternatif - scops - cigales - décroissance - monnaie locale - circuits financiers éthiques - santé - handicap - espéranto...

Contact : upc63@wanadoo.fr / 04.73.31.14.05 / <http://upc63.ouvaton.org>

Et toujours :

☺ "Les samedis du terroir", marché de circuits courts tous les 1ers samedis du mois.
Organisé par "Montferrand Commerces et Services". Contact : 06 98 11 19 31.

☺ **Le Mulet Blanc, Café culturel associatif** au 20 rue de la Rodade. <http://muletblanc.wordpress.com>

La semaine du Développement Durable MONTFERRAND du 1^{er} au 6 AVRIL 2014



LES PARTENAIRES : La Ville de Clermont-Ferrand, le Comité des quartiers de Montferrand, l'Université Populaire et Citoyenne du Puy de Dôme (UPC63), l'Association pour le Développement de la Monnaie Locale (ADML63), le Système d'Echange Local de Clermont-Ferrand (le SEL), l'AMAP de Bien-Assis, le Syndicat des Apiculteurs du Puy de Dôme, Commerces et Services de Montferrand.

Mardi 1 avril à 20h, salle Poly, 2 Place Poly à Montferrand

» Réunion Publique « Ma poubelle est un trésor » « Projection d'un film documentaire de Martin Meissonnier et Pascal Signolet

Ce documentaire dresse un inventaire optimiste des solutions alternatives à l'incinération... la planète n'est pas condamnée à se transformer en poubelle géante. Aux quatre coins du monde, la course est engagée pour créer un monde plus propre où les déchets peuvent devenir des ressources. Les décharges d'aujourd'hui sont peut-être les mines d'or de demain.

Contact : upc63@wanadoo.fr ☎ 04.73.31.14.05.



Mercredi 2 avril à 20H Salle Poly, 2 place Poly à Montferrand

» Réunion Publique sur les abeilles « Miel ou déconfiture » « Projection du court métrage de Daniel AUCLAIR (30mn)



Débat avec participation de Fernand CARRERA un apiculteur qui a participé au film et Daniel DODAT apiculteur à Montferrand.

Projection de 2 courts-métrages de 6mn sur « La récolte du miel » et sur « La récupération des essaims dans la nature ».

Contact 06.65.39.36.57.

Jeudi 3 avril à 20H, Salle Ricard de Montferrand, 20 rue de La Rodade à Montferrand

» Réunion Publique sur La monnaie locale « « Redonnons du crédit à la monnaie »

Qu'est ce que la monnaie locale complémentaire ?
Quel est l'intérêt de créer cette monnaie ?
Est ce possible en France ? Comment faire ?
Où en sommes-nous ? **Projection/débat** animé par les adhérents de l'ADML63.

Contact 06.89.33.45.45.



Vendredi 4 avril à 20H, salle Poly 2 place Poly

► **Réunion Publique : Le système d'échange local (Le SEL)**

« **Découvrez une autre manière de consommer** »

Le SEL est une économie sociale et solidaire qui encourage les échanges de biens et de services. Aide aux courses ou au jardinage, informatique, petit bricolage, confitures, légumes, etc.

Soirée débat conviviale pour connaître le SEL et ses objectifs.

Contacts : <http://seldeclermont.free.fr> 04.63.08.30.87. ou 06.78.28.45.07.



Samedi matin 5 avril de 8H à 13H

Place de La Fontaine et rue Jules Guesde

► **Le marché du terroir** ◀

Spécial plantes médicinales, infusions, dégustation.

Avec l'association « Commerces et Services à Montferrand ».

Les partenaires de cette manifestation seront présents et disponibles pour informer les habitants.

Contact : 06.63.36.42.49.



Samedi 5 avril à 20H, salle Poly 2 place Poly à Montferrand

Soirée avec l'AMAP de Bien-Assis « Court-circuitons les circuits longs »



Venez participer à un partage insolite et ludique autour de ce nouveau mode de consommation qui privilégie les circuits courts et met en relation directement producteurs et consommateurs.

Un **film pédagogique** tourné par l'AMAP de Saint-Denis, suivi d'un interlude d'**improvisation théâtrale**.

Les membres du Bureau répondront à vos questions, vous feront part de leurs motivations personnelles, de l'imbrication de ce choix de consommation dans leurs choix de vie. Dégustation de produits de l'AMAP à prix libre. Contact 06.11.42.39.21.

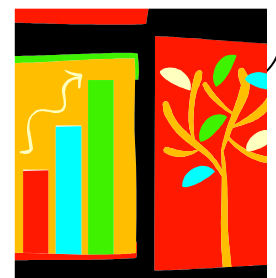
Du mardi 1^{er} au samedi 5 de 17H à 20H et Dimanche 6 avril de 11H à 17H, salle Poly, 2 place Poly

► **La Gratiféria : « Zone de Gratuité temporaire »** Vous pourrez déposer ce dont vous n'avez plus besoin (propre et réutilisable) et prendre ce que vous voulez.

► **Du mardi au samedi** uniquement Livres, BD, revues, CD, DVD, vinyles, VHS.

► **Le dimanche** de 11 à 17H ouvert à tous les objets en bon état.

Contacts : LES INDIGNES, UPC63 04.73.31.14.05 upc63@wanadoo.fr



Dimanche 6 avril, à partir de 18H, salle Poly, 2 place Poly à Montferrand

Repas partagé ouvert à tous. Chacun apporte ce qu'il veut ou ce qu'il peut

Nous ferons LA FETE. Parlez-en autour de vous.

Les brèves

LA GRANDE MUTATION DES QUARTIERS DE MONTFERRAND...

🔔 Les **trois résidences** de l'Ophis (96 logements) sont ouvertes en totalité sur le site d'Estaing, en prolongement de la nouvelle école dentaire et du CHU.

🔔 L'**Hôtel de Région** boulevard Jouhaux va accueillir ses 400 agents à partir du 15 avril près de la station de tram et du musée d'art Roger Quilliot.

🔔 Un **Hôtel CAMPANILE** de 96 chambres débute sur le site du Franc-Rosier, avenue de La République.

🔔 Des **bureaux « Greenpark »** sont construits entre l'Hôtel République et la Carsat (Caisse de retraite).



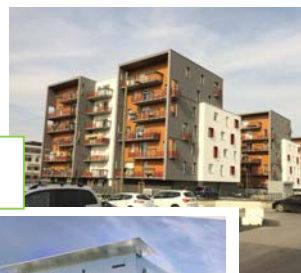
Bureaux « GreenPark »



Entre Le Centre Diocésain et la Maison de l'Habitat



La CPAM rue Gainsbourg / rue Clos Four



3 Résidences de l'Ophis - Estaing



Hôtel Campanile à Gauche
Ensemble scolaire Franc-Rosier à droite

🔔 Un immeuble va être édifié pour héberger le **Centre national de la fonction publique territoriale (CNFPT)** rue Auger juste en face du 92^{ème} régiment d'infanterie.

🔔 La **Caisse primaire d'assurance maladie (CPAM)** sort de terre à l'angle de la rue Gainsbourg et la rue du Clos-Four, en face de La Montagne Centre France.

🔔 Un **nouvel immeuble** devrait relier le Centre diocésain et la Maison de l'Habitat avenue de La République pour accueillir l'Institut Théologique d'Auvergne, le Secours Catholique et la Direction de l'Enseignement.

🔔 Un **lycée** va voir le jour dans le grand éco-quartier Saint-Jean (regroupant les lycées Marie-Curie et Camille Claudel), en face du Géant Casino...

Ces réalisations vont engendrer plus d'activité humaine, plus de consommation, plus de déplacements, des besoins nouveaux. D'où l'intérêt d'associer les habitants.

La Maison pour Tous : Toutes les « Têtes de liste » aux Municipales ont répondu à notre courrier... sauf une ! Et nous ont donné une réponse très encourageante. Elles ont affirmé vouloir réussir ce projet : Sur un site nouveau, en associant dès le départ tous les citoyens volontaires, en partant du travail collectif réalisé pendant 6 années. Chiche !



Voilà le nouveau logo du Comité.
conçu par un habitant du quartier

DES IDEES ET DES DEMANDES PARVIENNENT AU COMITE

- ❖ Créer un **service de baby-sitting** le soir sur Montferrand ?
- ❖ Créer un **Club-tricot** ? Y aurait-il des partant(e)s ?
- ❖ Créer une mini-rubrique **Petites annonces** dans la gazette ? « *Donne, cherche, trouvé, perdu...* »

Si vous êtes intéressé(e) pour mettre en place l'une ou l'autre de ces propositions appelez vite ☎ 06.42.65.92.51.

Rubrique info Commerces et Services de proximité.

- ☞ **Le restaurant Le Dugesclin a changé de propriétaires.**
Bonjour Sabrina Bellavoine et Xavier Colombier
☎ 04.73.25.76.69
- ☞ **Métal-Tap :** Pratique régulière des claquettes à Montferrand.
.....17 rue des Cordeliers. 04.73.24.00.67 claquettes@metaltap.fr

Vous voulez nos infos en direct chaque semaine, envoyez nous vos coordonnées et votre mail au Comité ☎ 06.42.65.92.51.
comite.montferrand@gmail.com

